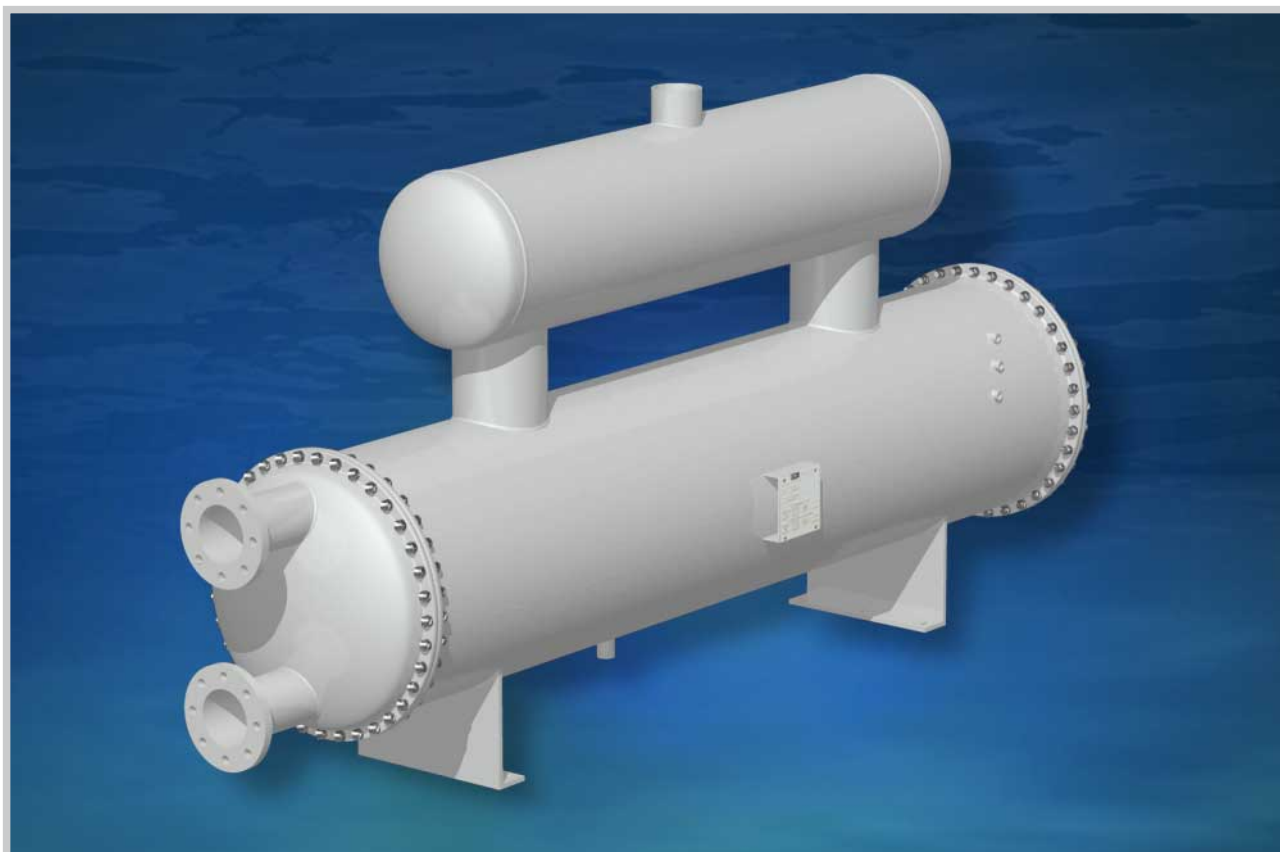


Evaporatori a fascio tubiero allagati per R507 Flooded shell and tube evaporators for R507 Überfluteter Rohrbündel-Verdampfer für R507

Serie **EAH**



Caratteristiche tecniche principali:

Gli scambiatori della serie EAH sono progettati e costruiti per soddisfare in ogni particolare tutte le esigenze del cliente. I materiali utilizzati nella costruzione sono d'elevata qualità nel rispetto delle normative europee in vigore:

- tubi di scambio con aletta integrale in rame, acciaio al carbonio, cupronichel, inox o titanio,
- mantello e collegamenti in acciaio al carbonio,
- testate (casse acqua) in acciaio al carbonio amovibili per una facile pulizia interna,
- piastre tubiere e collegamenti in acciaio al carbonio,
- guarnizioni esenti amianto,
- bulloni d'acciaio ad alta resistenza,
- esecuzione con o senza duomo.

Omologazioni:

Dove contemplato PED, altre su richiesta.

Modifiche:

Ci riserviamo di apportare in qualunque momento e senza preavviso modifiche che riteniamo utili e convenienti per il miglioramento del prodotto.

Main technical features:

Shell and tube evaporators of EAH range are designed and manufactured to meet in all details the Customers' requests. Adopted materials are of very high quality, according to European Regulations for pressure vessels:

- smooth heat exchanging tubes in carbon steel, AISI or titanium,
- shell and inlets in carbon steel,
- headers (water chambers) in carbon steel, removable to allow an easy inside cleaning,
- tube-sheets and inlets in carbon steel,
- asbestos free gaskets,
- high strength steel bolts,
- execution with or without separator
- PED approval. Other approvals on request.

Modifications:

We keep the right to make, at any time and without prior notice, all modifications we think suitable and better to improve our products.

Besondere Merkmale:

Die Wärmeübertrager der EAH-Serie sind wunschgemäß in unserem Hause ausgelegt und gefertigt um alle Vorgaben unserer Kunden zu erfüllen. Die Qualität der Werkstoffe entspricht alle Anforderungen der europäischen Vorgaben:

- aussenberippte Kernrohre aus Kupfer, C-Stahl, CuNi, Edelstahl oder Titan,
- Mantelrohr und Wasseranschlüssen aus C-Stahl,
- für eine leichte Wartung abnehmbare Wasserhauben aus C-Stahl,
- Rohrplatten und Kältemittelanschlüssen aus C-Stahl,
- Dichtungen ohne Asbest,
- Bolzen aus Kohlenstoffstahl,
- aufgebauter Flüssigkeitsabscheider.

Zulassungen:

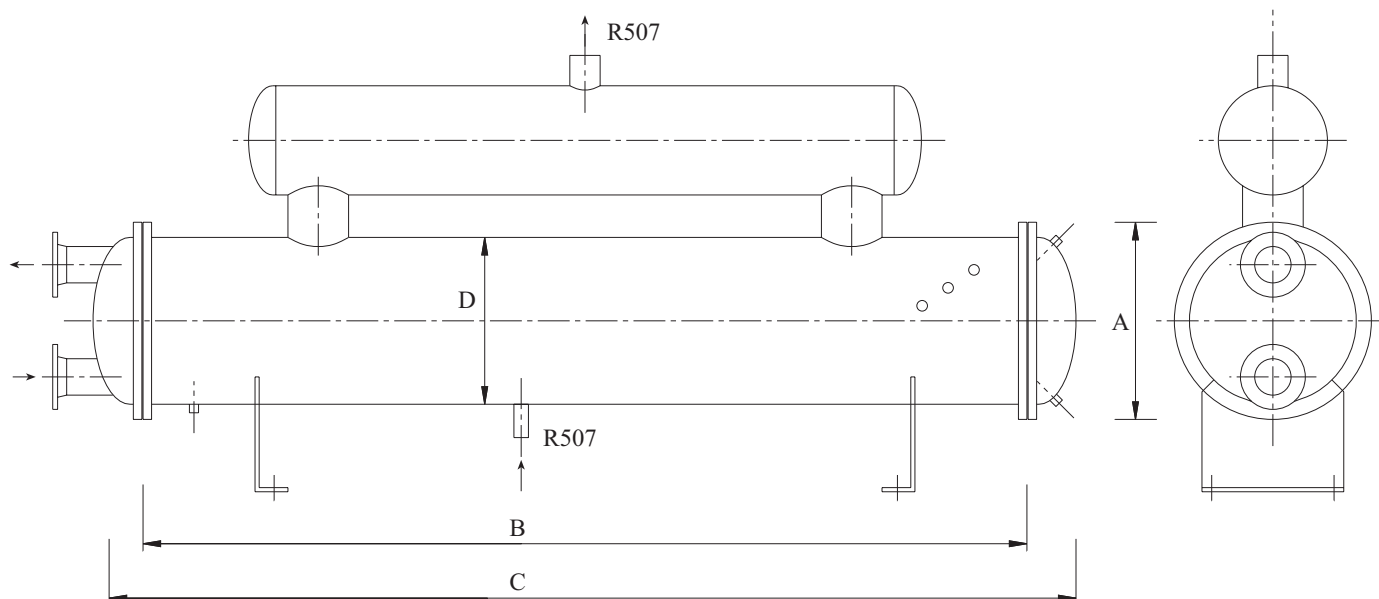
Wenn erforderlich PED/CE. Andere auf Anfrage.

Änderungen:

Wir behalten uns das Recht vor, tech. Änderungen der Konstruktion, der technischen Daten, der Dimensionen ohne Ankündigung vorzunehmen.

Evaporatori a fascio tubiero allagati per R507 Flooded shell and tube evaporators for R507 Überfluteter Rohrbündel-Verdampfer für R507

Serie EAH



Model	Capacity (kg)	Flowrate (m ³ /h)	DP (kPa)	N°	S (m ²)	Dimension				In NH ₃ (mm)	Out NH ₃ (mm)	Conection H ₂ O	Volume Shell (dm ³)	Volume Tubes (dm ³)	Weight (kg)
						A (mm)	B (mm)	C (mm)	D (mm)						
EAH-168-140	12,5	1,8	21,6	8	4,36	210	1400	1484	168	21,3	33,7	1"	9,58	5,56	129
EAH-168-210	26,2	3,8	92,8	8	6,55	210	2100	2192	168	21,3	42,4	1 1/4"	14,37	8,34	154
EAH-193-140	14,66	2,1	24,2	8	5,09	241	1400	1484	193	21,3	33,7	1"	11,17	6,49	153
EAH-193-210	30,6	4,4	91,7	8	7,64	241	2100	2192	193	21,3	42,4	1 1/2"	16,76	9,73	187
EAH-273-140	33,5	4,8	24,1	8	11,64	341	1400	1528	273	21,3	42,4	1 1/2"	25,54	14,83	250
EAH-273-210	69,5	9,9	98,2	8	17,46	341	2100	2240	273	35	48,3	2"	38,31	22,24	314
EAH-323-210	54,5	7,8	7,6	4	26,18	403	2100	2260	323	26,9	48,3	2"	57,46	33,36	424
EAH-323-280	100,4	14,4	19,3	4	34,91	403	2800	2976	323	42,4	76,1	2 1/2"	76,61	44,48	514
EAH-406-210	86	12,3	7,4	4	41,46	508	2100	2276	406	42,4	76,1	2 1/2"	90,98	52,82	638
EAH-406-280	159	22,8	26,9	4	55,28	508	2800	2976	406	42,4	76,1	2 1/2"	121,31	70,42	781
EAH-406-350	240	34,4	44,2	4	69,10	508	3500	3714	406	60,3	88,9	4"	151,63	88,03	924
EAH-406-420	331	47,4	86,6	4	82,92	508	4200	4440	406	76,1	114,3	5"	181,96	105,64	1071
EAH-508-280	271	38,8	20,9	4	94,55	635	2800	3074	508	60,3	114,3	4"	207,50	120,46	1241
EAH-508-350	412	59,0	44,8	4	118,19	635	3500	3800	508	76,1	139,7	5"	259,37	150,58	1479
EAH-508-420	565	80,9	85,8	4	141,83	635	4200	4528	508	88,9	168,3	6"	311,25	180,69	1718
EAH-610-280	390	55,9	20,1	4	136,74	763	2800	3140	610	60,3	114,3	4"	300,072	174,21	1721
EAH-610-350	590	84,5	43,7	4	170,92	763	3500	3868	610	88,9	168,3	6"	375,10	217,76	2051
EAH-610-420	810	116,0	82,7	4	205,11	763	4200	4619	610	114,3	219,1	8"	450,11	261,31	2378

Potenza indicata dello scambiatore alle condizioni di esercizio: acqua 12°C/6°C, R507 t₀ = +3°C.

Exchangers capacity at conditions: water 12°C/6°C, R507 t₀ = +3°C.

Leistungen beziehen sich auf folgenden Daten: Wasser 12°C/6°C, R507 t₀ = +3°C.

Dati soggetti a possibili modifiche / Data subject to possible changes / Änderungen vorbehalten